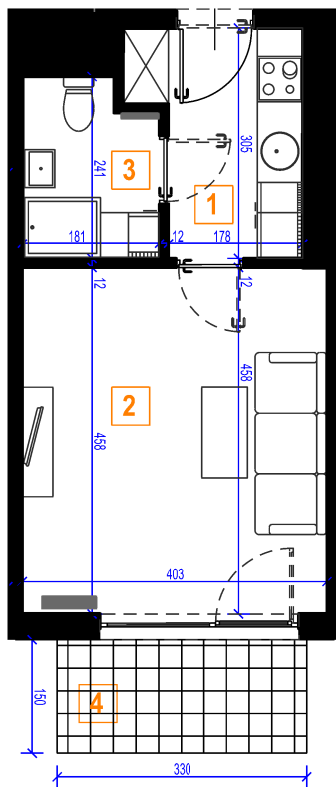


Budynek mieszkalny wielorodzinny z garażem podziemnym przy ulicy Andersena 43 w Ząbkach



UWAGA:

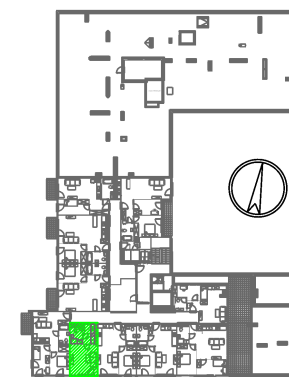
1. Urządzenia sanitarne i kuchenne, umeblowanie oraz drzwi wewnętrzne z ościeżnicami nie stanowią wyposażenia lokalu mieszkalnego. Ich rozmieszczenie (za wyjątkiem otworów na drzwi wewnętrzne) przedstawiono jako przykładową aranżację lokalu do wykonania przez Kupującego we własnym zakresie i na własny koszt.
2. Powierzchnie pomieszczeń na planie wyliczono zgodnie z normą PN-ISO:9836.
3. Wymiary na planie podane są szacunkowo w świetle murów oraz są nie pomniejszone o grubość wykończenia, które należy przyjąć ok. 1,5 cm z każdej strony.
4. Ostateczne powierzchnie i wymiary, wykonane wg normy PN-ISO:9836, zostaną przedstawione w inwentaryzacji powykonawczej lokalu.
5. Niniejsza karta została wykonana na podstawie Projektu Budowlanego.

LOKAL NR. **A-V-52**

1 pokojowy

POW. UŻYTKOWA - **28.00 m²**

1. Hol + aneks	5.87 m ²
2. Salon	18.19 m ²
3. Łazienka	3.94 m ²
4. Balkon	4.95 m ²



PIĘTRO V



Investor:

M Development sp. z o.o. sp.k.

tel: 22 425 19 84; 724 000 003

www.mdevelopment.waw.pl

biuro@mdevelopment.waw.pl

Architektura:

almondProject