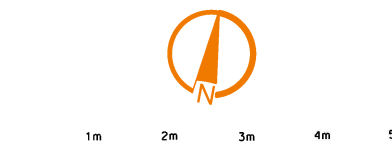
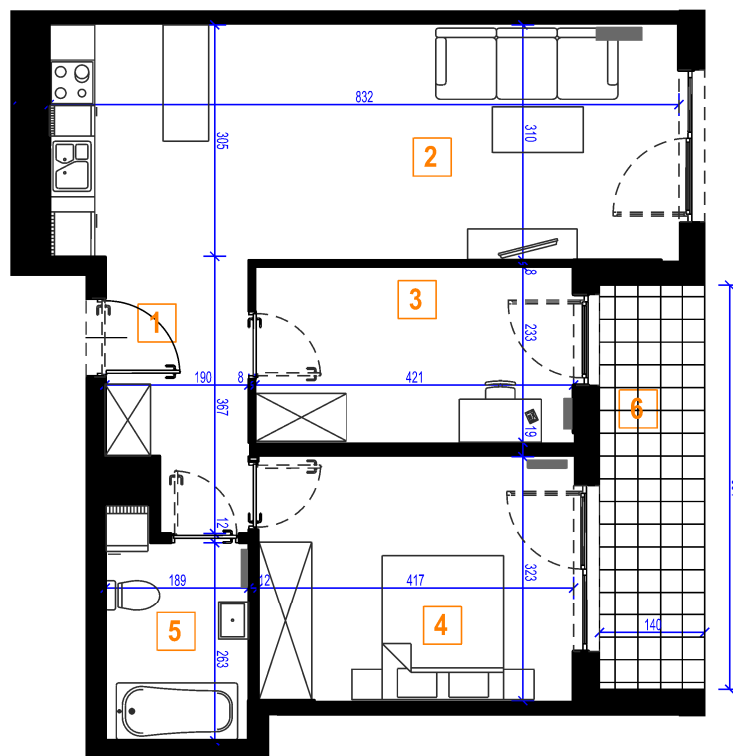


Budynek mieszkalny wielorodzinny z garażem podziemnym przy ulicy Andersena 43 w Ząbkach


MDEVELOPMENT
www.mdevelopment.waw.pl



UWAGA:

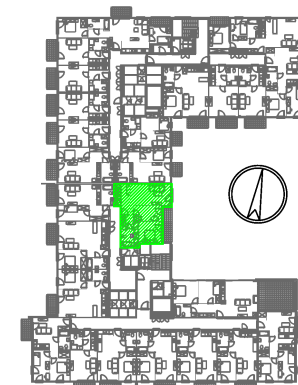
1. Urządzenia sanitarne i kuchenne, meblowanie oraz drzwi wewnętrzne z ościeżnicami nie stanowią wyposażenia lokalu mieszkalnego. Ich rozmieszczenie (za wyjątkiem otworów na drzwi wewnętrzne) przedstawiono jako przykładową aranżację lokalu do wykonania przez Kupującego we własnym zakresie i na własny koszt.
2. Powierzchnie pomieszczeń na planie wyliczono zgodnie z normą PN-ISO:9836.
3. Wymiary na planie podane są szacunkowo w świetle murów oraz są nie pomniejszone o grubość wykończenia, które należy przyjąć ok. 1,5 cm z każdej strony.
4. Ostateczne powierzchnie i wymiary, wykonane wg normy PN-ISO:9836, zostaną przedstawione w inwentaryzacji powykonawczej lokalu.
5. Niniejsza karta została wykonana na podstawie Projektu Budowlanego.

LOKAL NR. **A-IV-47**

3 pokojowy

POW. UŻYTKOWA - **59.47 m²**

1. Hol	6.00 m ²
2. Salon + aneks	25.46 m ²
3. Sypialnia	9.62 m ²
4. Sypialnia	13.26 m ²
5. Łazienka	5.13 m ²
6. Balkon	7.48 m ²



PIĘTRO IV



Investor:

M Development sp. z o.o. sp.k.

tel: 22 425 19 84; 724 000 003

www.mdevelopment.waw.pl

biuro@mdevelopment.waw.pl

Architektura:

almondProject