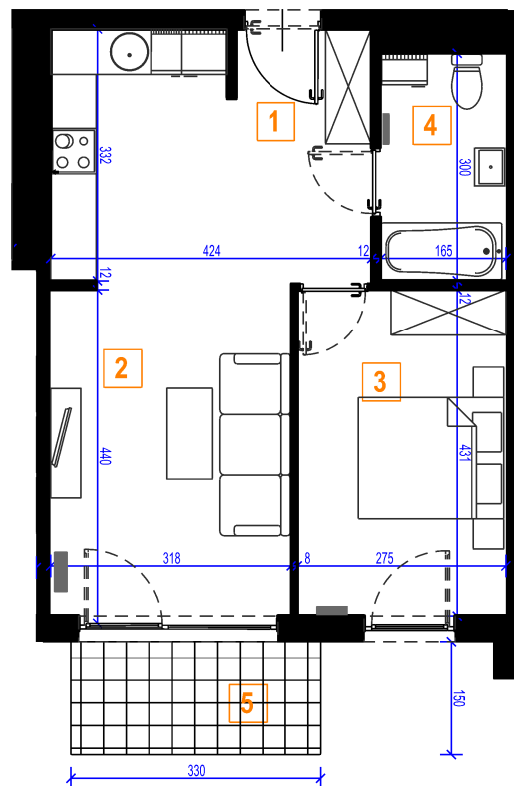


# Budynek mieszkalny wielorodzinny z garażem podziemnym przy ulicy Andersena 43 w Ząbkach



#### UWAGA:

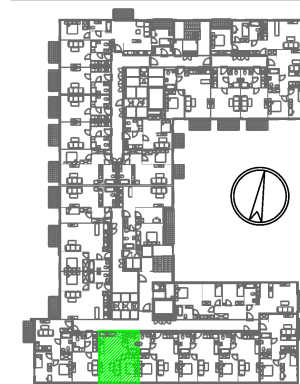
1. Urządzenia sanitarne i kuchenne, umeblowanie oraz drzwi wewnętrzne z ościeżnicami nie stanowią wyposażenia lokalu mieszkalnego. Ich rozmieszczenie (za wyjątkiem otworów na drzwi wewnętrzne) przedstawiono jako przykładową aranżację lokalu do wykonania przez Kupującego we własnym zakresie i na własny koszt.
2. Powierzchnie pomieszczeń na planie wyliczono zgodnie z normą PN-ISO:9836.
3. Wymiary na planie podane są szacunkowo w świetle murów oraz są nie pomniejszone o grubość wykończenia, które należy przyjąć ok. 1,5 cm z każdej strony.
4. Ostateczne powierzchnie i wymiary, wykonane wg normy PN-ISO:9836, zostaną przedstawione w inwentaryzacji powykonawczej lokalu.
5. Niniejsza karta została wykonana na podstawie Projektu Budowlanego.

LOKAL NR. **A-II-17**

**2** pokojowy

POW. UŻYTKOWA - **44.08 m<sup>2</sup>**

1. Hol	5.89 m <sup>2</sup>
2. Salon + aneks	21.74 m <sup>2</sup>
3. Sypialnia	11.64 m <sup>2</sup>
4. Łazienka	4.81 m <sup>2</sup>
5. Balkon	4.95 m <sup>2</sup>



PIĘTRO II



Investor:

**M Development sp. z o.o. sp.k.**

tel: 22 425 19 84; 724 000 003

[www.mdevelopment.waw.pl](http://www.mdevelopment.waw.pl)

[biuro@mdevelopment.waw.pl](mailto:biuro@mdevelopment.waw.pl)

Architektura:

*almondProject*