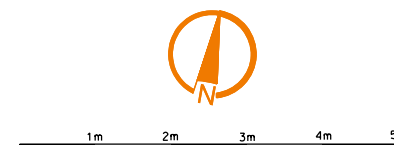
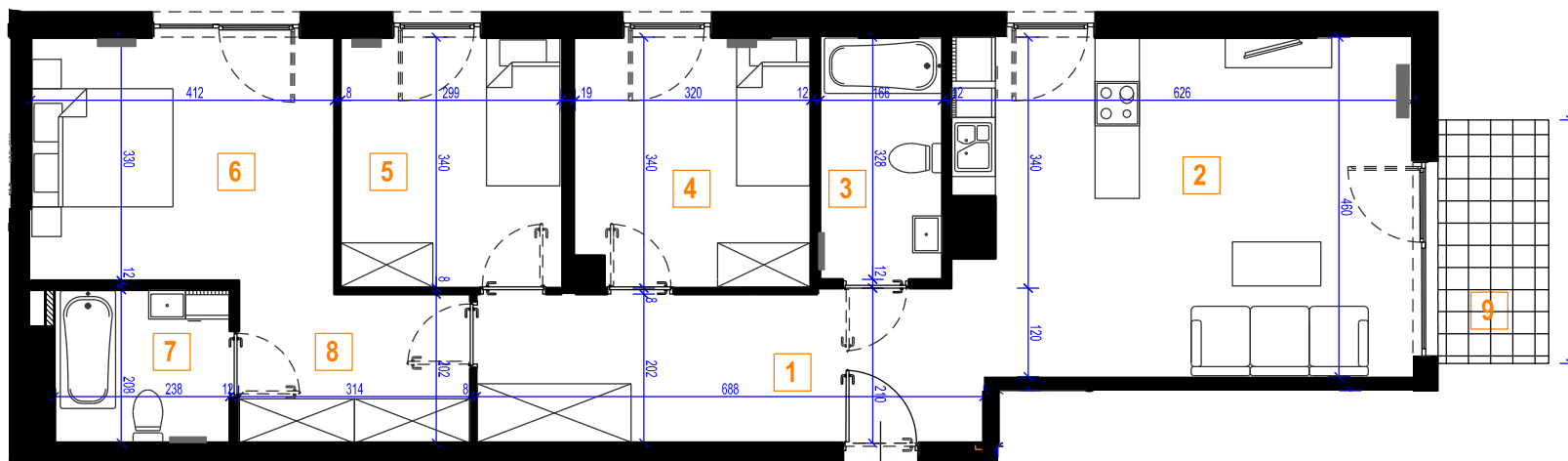


# Budynek mieszkalny wielorodzinny z garażem podziemnym przy ulicy Andersena 43 w Ząbkach

  
**M DEVELOPMENT**  
www.mdevelopment.waw.pl

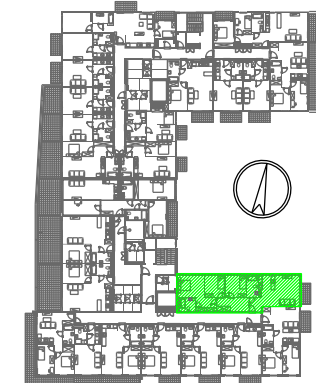


LOKAL NR. **A-I-1**

**4** pokojowy

POW. UŻYTKOWA - **91.72 m<sup>2</sup>**

1. Hol	14.04 m <sup>2</sup>
2. Salon + kuchnia	27.25 m <sup>2</sup>
3. Łazienka	5.30 m <sup>2</sup>
4. Sypialnia	10.50 m <sup>2</sup>
5. Sypialnia	9.98 m <sup>2</sup>
6. Sypialnia	13.37 m <sup>2</sup>
7. Łazienka	4.82 m <sup>2</sup>
8. Hol	6.46 m <sup>2</sup>
9. Balkon	4.95 m <sup>2</sup>



PIĘTRO I



Investor:

**M Development sp. z o.o. sp.k.**

tel: 22 425 19 84; 724 000 003

[www.mdevelopment.waw.pl](http://www.mdevelopment.waw.pl)

[biuro@mdevelopment.waw.pl](mailto:biuro@mdevelopment.waw.pl)

Architektura:

*almond Project*

## UWAGA:

- Urządzenia sanitarne i kuchenne, meblowanie oraz drzwi wewnętrzne z ościeżnicami nie stanowią wyposażenia lokalu mieszkalnego. Ich rozmieszczenie (za wyjątkiem otworów na drzwi wewnętrzne) przedstawiono jako przykładową aranżację lokalu do wykonania przez Kupującego we własnym zakresie i na własny koszt.
- Powierzchnie pomieszczeń na planie wyliczono zgodnie z normą PN-ISO:9836. Wymiary na planie podane są szacunkowo w świetle murów oraz są nie pomniejszone o grubość wykończenia, które należy przyjąć ok. 1.5 cm z każdej strony. Ostateczne powierzchnie i wymiary, wykonane wg normy PN-ISO:9836, zostaną przedstawione w inwentaryzacji powykonawczej lokalu.
- Niniejsza karta została wykonana na podstawie Projektu Budowlanego.